

# Krebstgarten Basthorst (MV): FLUSSKREBSE

Edelkrebse (*Astacus astacus*) für Gourmets, Züchter und Naturfreunde

Concept & Design by Ring Consult

9. Ausgabe: Januar 2017

## Kleine Flusskrebskunde

Flusskrebse gehören zu den Decapoden (Zehnfüßer) von denen man Schwimmer (Garnelen) und Schreitende unterscheidet. Krebse nehmen den 3. Platz in der Rangliste des weltweiten Artenreichtums ein. Bei uns in Mitteleuropa gehören Edelkrebse (*Astacus astacus*), Galzierskrebse (*Astacus leptodactylus*), Steinkrebse (*Austropotamobius torrentium*) und Dohlenkrebse (*Austropotamobius pallipes*) zu den heimischen Flusskrebsarten. Neozoenen (nicht heimisch) in Norddeutschland sind meist amerikanische Kamberkrebse (*Orconectes limosus*) und in Süddeutschland oder auch Schweden Signalkrebse (*Pacifastacus leniusculus*).

## Was fressen Flusskrebse?

Flusskrebse sind Allesfresser – Jungtiere bevorzugen frischen pflanzlichen Aufwuchs (Phytoplankton/Algen) während adulte Krebse gern Wasserinsekten, Schnecken oder kranke Fische fressen.



In „Gefangenschaft“: sinkendes Fertigfutter, aber auch Fisch und Grünschnitt, geriebene Karotten, wobei der Teich auch selbst Nahrung bietet.

## Praktikum im Krebstgarten

Wir arbeiten seit einigen Jahren mit der Universität Rostock, Lehrstuhl Aquakultur zusammen. Vorlesungen zum Thema Flusskrebse und Besichtigungen der Farm in Basthorst sind seit Jahren fester Bestandteil der Ausbildung. Praktika sind bei uns möglich – so sind neben den üblichen Arbeiten im letzten Jahr eine Reihe schöner Aufnahmen für unseren Online-Shop entstanden. Nochmal großes Dankeschön an Alke - Bewerbungen bitte per Mail an [info@warnowwildlife.de](mailto:info@warnowwildlife.de)



## FAQ – Fragen & Antworten

1. Wie viele Krebse pro Quadratmeter?  
*1-2 Erwachsene pro m<sup>2</sup>*
2. Zerstören sie Teichfolie?  
*Nein – 0,5 mm sind ausreichend*
3. Wie alt werden sie?  
*Edelkrebse können mehr als 15 Jahre alt werden.*
4. Vertragen sich Krebse und Fische?  
*Verstecke sind wichtig für die Nachaktiven Krebse – Aal, Raubfische und große Karpfen eher problematisch, sonst kein Problem.*
5. Wie erfolgt der Versand?  
*Styroporboxen mit feuchter Holzwolle – nur Expressversand; Lufttemperatur 0-22 °C von April bis November*

## Artenschutz - Edelkrebprojekt



Der NABU-Regional-Verband Templin e.V. hat 2015 und 2016 Besatzmaßnahmen mit Edelkrebsen aus unseren Beständen durchgeführt.

Unter Einbeziehung der Kindergruppe standen dabei u.a. Kartierungen, Exkursionen und die Besatz-Maßnahmen im Vordergrund. Die Finanzierung erfolgte u.a. durch die Initiative „Naturkinder 2016“ von Rossmann. Wir wünschen Projektleiter Norbert Bukowsky viel Erfolg!



Links: Europäischer Edelkrebse (*Astacus ast.*) – rechts Einwanderer der kleinere Kamberkrebse (gut erkennbar rostbraune Binden am Schwanz) – Überträger der Krebspest.



## Krebse im Zierteich? Sumpf- und Wasserpflanzen

Die meisten unserer Kunden sind Zier- oder Schwimmteichbesitzer mit Teichen ab 20 m<sup>2</sup> - seit 2006 haben sie als Bodenpersonal Edelkrebse eingeführt und gute Erfahrungen gemacht. Was ist wichtig? Verstecke wie Tonröhren, Steinschüttungen und guter Pflanzenbewuchs. Handelsübliche Teichfolie ist vollkommen ausreichend.

Sumpf- und Wasserpflanzen sowie Seerosen sind nun auch erhältlich – Anfragen werden gern beantwortet. Übrigens gehört die „Große Teichmuschel“ (siehe Foto links) neben Sömmerlingen, 2-sömmerigen oder eiertragenden Edelkrebsen zum festen Lieferprogramm.



## Hofsee Augustenhof

Das Naturgewässer (3 ha) nahe Schwerin ist auch ein Refugium für Schleie, Hecht, Rotfedern, Seekarause und Barsch.

- Angelkarten bei uns
- Brennholz für Selbstwerber auf Anfrage

Edelkrebse aus kontrollierter Aufzucht - Besuchen Sie den „Krebstgarten“ auch bei:

facebook



Einfach per QR-Code-Scanner die Seite aufrufen und „Gefällt mir“ drücken

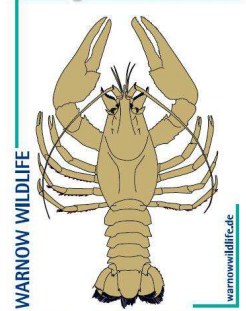
## Impressum - Kontakt

WARNOW WILDLIFE  
Müller & Teufel GbR  
Am Krebstgarten 3 (Farm) /  
Schloßstr. 7 (Büro)  
D-19089 Crivitz OT Basthorst  
Telefon 038 63 – 50 24 60  
Telefax 038 63 – 22 59 63  
Mobil 0162 – 2 94 57 63  
Mail [info@warnowwildlife.de](mailto:info@warnowwildlife.de)  
[www.krebstgarten.de](http://www.krebstgarten.de)

Besondere Tees und Küchenkräuter bei [www.myteatime.de](http://www.myteatime.de)

KRÄUTER BOX  
my teatime

## Krebstgarten Basthorst



Zum Krebstgarten 3 · D-19089 Basthorst  
Tel.: 038 63-50 24 60 · Fax: 038 63-22 59 63  
E-Mail: [info@warnowwildlife.de](mailto:info@warnowwildlife.de)

## Termin Hoffest

Do, 25.5.2017, 10.00 Uhr  
an Himmelfahrt „Tag der offenen Tür“ mit Verkauf von Zuchtieren, Live-Musik, Barbecue, Fisch aus dem Räucherofen und Fassbier.

Edelkrebse sicher online kaufen



Mitglied im Förderverein

Naturpark STERNBERGER SEENLAND

forum flusskrebse

INTERNATIONAL ASSOCIATION OF ASTACOLOGY