

# Krebstgarten Basthorst (MV): FLUSSKREBSE

Edelkrebse (*Astacus astacus*) für Gourmets, Züchter und Naturfreunde

Concept & Design by Ring Consult

10. Ausgabe: Februar 2021

## Edelkrebse im Gartenteich?

Flusskrebse besiedeln in der Natur den Gewässergrund und haben dabei eine wichtige Aufgabe in jedem Ökosystem. In künstlichen Gewässern fehlen sie meistens und können problemlos angesiedelt werden. Dabei sollte auf heimische Flusskrebarten wie den europäischen Edelkrebs gesetzt werden. Vor allem amerikanische Arten können durch unkontrollierte Verbreitung massiven Schaden anrichten. Bei richtigem Besatz leben heimische Flusskrebse gemeinsam mit Fischen, Amphibien und Wasserinsekten. Die meisten unserer Kunden sind private Teichbesitzer – Natur-, Zier- oder Schwimmteich kommen dabei in Frage. Achten Sie auf kontrollierte Aquakulturbetriebe.

## Muss ich zufüttern?

Jungtiere bevorzugen frischen pflanzlichen Aufwuchs (Phytoplankton/Algen) und können in den ersten Wochen auf künstliches Futter umgestellt werden.

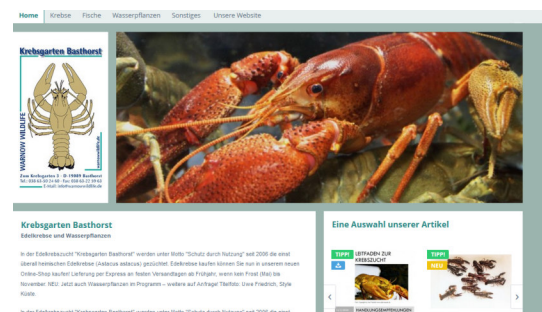


Kleine Bestände in Gartenteichen müssen nicht gefüttert werden – sollten es mehr sein, kann das Futter in passender Körnung dezent gegeben werden.

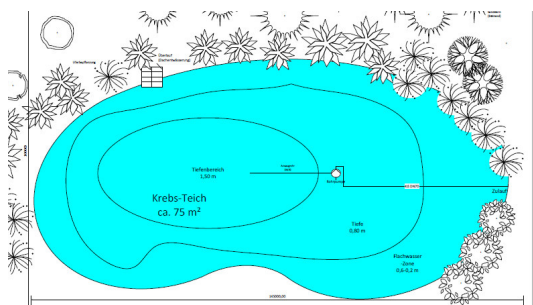
## Mehr Sicherheit durch neuen Onlineshop

In 2020 bemerkten wir, dass unser Edelkrebs-Onlineshop nicht mehr unterstützt wurde. Kurzerhand haben wir uns für ein modernes und sicheres System von Shopware entschieden. Nun kann bequem per Paypal oder Vorauszahlung bezahlt werden.

AKTUELL haben wir einige Artikel reduzieren können – ab 2021 zahlen Sie bei uns keine Mehrwertsteuer mehr. Auch neu: Unseren Leitfaden Krebszucht haben wir aktualisiert und als Download in den Shop gestellt – einfach anmelden, kaufen und Code bekommen.



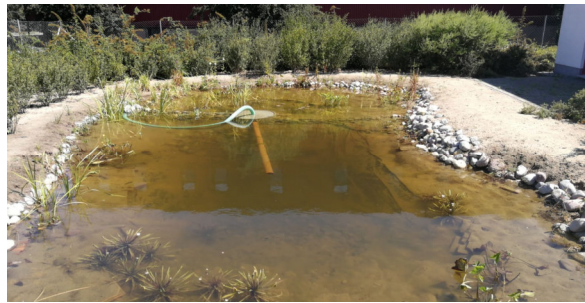
## Sollten Sie eine Krebszuchtanlage oder einen Teich planen beraten wir gern.



## Kooperation mit maritimer Industrie



Seit 2018 kooperiert der Krebstgarten Basthorst mit der Krebs Korrosionsschutz GmbH. Dabei wurden bereits mehrere Projekte realisiert – u.a. wurde am Überseehafen Rostock ein Biotop für Edelkrebse und Ostseeschnäpel geschaffen.



## Neues Gastronomie-Angebot

In unserer neuen Tee- und Gaststube LeColibri Basthorst bieten wir im Sommer auch Krebsessen an. Unsere Edelkrebse, Hummer oder Königskrabben – auch kombiniert als Surf & Turf. Die ersten Veranstaltungen in 2020 waren sehr gut besucht – bei Interesse bitte unbedingt voranmelden.

Schafhaltung & Wolfsschutz: Bei sorgen alte Schafzassen für einen kurzen Rasen auf den Teichanlagen. Wir haben gelernt mit dem Wolf zu leben und unseren Zaun entsprechend nachgerüstet – in MV inzwischen 100% förderfähig (bei leider noch nicht).



## Versand lebender Edelkrebse

Wir verschicken national per DHL-Express – bislang sehr gute Erfahrungen NEU: Im Ausland gibt es teilweise Lebendtier-Transportverbote; bei Interesse bitte anfragen; SCHWEIZ: Können gern an eine deutsche Abholanschrift liefern – das spart Zeit

facebook



Einfach per QR-Code-Scanner die Seite aufrufen und „Gefällt mir“ drücken

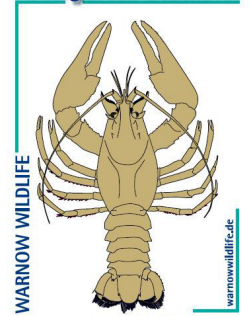
## Impressum - Kontakt

WARNOW WILDLIFE  
Müller & Teufel GbR  
Am Krebstgarten 3 (Farm) /  
Schloßstr. 7 (Büro)  
D-19089 Crivitz OT Basthorst  
Telefon 038 63 – 50 24 60  
Telefax 038 63 – 22 59 63  
Mobil 01 62 – 2 94 57 63  
Mail [info@warnowwildlife.de](mailto:info@warnowwildlife.de)  
<https://krebstgarten.de/>

Besondere Tees und Küchenkräuter bei <https://myteatime.de>

KRÄUTERBOX  
my teatime

## Krebstgarten Basthorst



Zum Krebstgarten 3 · D-19089 Basthorst  
Tel.: 038 63-50 24 60 · Fax: 038 63-22 59 63  
E-Mail: [info@warnowwildlife.de](mailto:info@warnowwildlife.de)

## Termin Hoffest

Do, 13.5.2021, 10.00 Uhr  
an Himmelfahrt findet auch dieses Jahr in der Tee- und Gaststube LeColibri der KRÄUTERBOX statt. Anfragen für Gruppen auf Anfrage jederzeit möglich.



## Große Auswahl an Wasserpflanzen

Mitglied im Förderverein

Naturpark STERNBERGER SEENLAND



forum flusskrebse



INTERNATIONAL ASSOCIATION OF ASTACOLOGY