

Krebstgarten Basthorst informiert: Faszination Flusskrebse

Edelkrebse für Gourmets, Züchter und Naturfreunde

Concept & Design by Ring Consult

5. Ausgabe: 1. Halbjahr 2011

Neues Seminar Flusskrebse 2011

Wegen der positiven Resonanz des bereits zum zweiten Mal durchgeführten Seminars Flusskrebse wird es auch in diesem Jahr eine Neuauflage geben. Wieder kamen etwa 30 Teilnehmer aus der gesamten Bundesrepublik und der Schweiz. Aus erster Hand erfahren sie viel über Aufzucht, Vermehrung und Vermarktung der selten gewordenen Tiere. Besonders anschaulich waren die Ausführungen von Ines Podszuck zur Biologie. Viele Teilnehmer waren erstaunt, welches Artenspektrum Krebstiere abdecken. Dr. Wolfgang Jansen referierte über Aquakultur und Guido Thies sprach aus seinen Erfahrungen mit Edelkrebsen im Fischereibetrieb „Frauenmark“.



Seminar Flusskrebse 2010

Schutz durch Nutzung – Krebszucht?

Klingt paradox, aber Nutzung sorgt für den Erhalt dieser stark gefährdeten Art.

Ein Stück Land sollte zur Verfügung stehen oder bereits bestehende Teiche. Die Erbrütung kann in Langstrombecken oder direkt in Teichen erfolgen. Jahrgangsteiche werden dabei empfohlen – so gelingt auch im Teich eine gute Überlebensrate. Verstecke sind ein Muss (Steine, Wurzeln) – eine Einfriedung des Geländes ebenso. Sollte ein Brunnen nötig sein, müssen Wasserrechte beantragt werden. Für die Beantragung von Fördermitteln (EFF), aber auch für den Bauantrag und bei Bedarf für die Bank ist ein umfassendes Betriebskonzept erforderlich. Eine Wirtschaftlichkeitsbetrachtung über mehrere Jahre ist dabei Pflicht und sollte auch Grundlage für die eigene realistische Planung sein.

Vermarktung

Die meisten denken an Restaurants als Abnehmer von Speisekrebsen. Dabei sind es eher Privatpersonen, die für den ganz besonderen Anlass auch ganz was Besonderes für die Gäste bieten wollen. Gartenteichbesitzer kaufen Sömmerlinge und 2-jährige Krebse – ebenso Aquaristikshops und Anbieter von Wasserpflanzen, Fischen und Teichzubehör. Der Großhandel nimmt hohe Stückzahlen zu eher geringen Preisen ab. Naturschützer, Natur- und Nationalparkverwaltungen, Umwelt- und Angelvereine nehmen gern Besatzmaterial im Verhältnis von 1 Männchen zu 4 Weibchen (Männchen werden für die Speisekrebsproduktion aussortiert). Eiertragende Weibchen werden von neuen Züchtern oft lange vor der Verfügbarkeit im Mai geordert. Der Edelkrebs ist ein hochwertiges Nischenprodukt mit guten Preisen, die tendenziell weiter steigen werden. Eventgastronomie und Tourismus können eine Nachfrage entwickeln, die durch erzeugte Mengen bedient werden muss. Auch die Direktvermarktung von Speisekrebsen als Besonderheit z.B. gehobener Imbiss ist eine viel versprechende Möglichkeit.

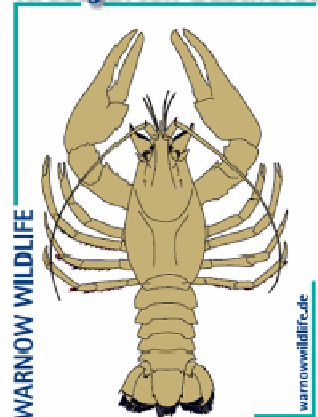
Himmelfahrt 2011 im Krebstgarten

Wer Himmelfahrt den Weg nach Basthorst findet, kommt zum Tag der offenen Tür im Krebstgarten. Neben Informationen zum Edelkrebs kann man Besatztiere kaufen und sie im heimischen Gartenteich ansiedeln. Für das leibliche Wohl wird wie immer gesorgt sein. Bei dieser Gelegenheit können Sie auch im neu eröffneten Kunsthaus Basthorst in direkter Nachbarschaft vorbei schauen.

Falls Sie größere Mengen Edelkrebse kaufen möchten, lassen Sie es uns vorher wissen.



Krebstgarten Basthorst



Zum Krebstgarten 3 · D-19089 Basthorst
Tel.: 038 63-50 24 60 · Fax: 038 63-22 59 63
E-Mail: info@warnowwildlife.de

Frische Flusskrebse aus Basthorst

Für besondere Anlässe nur das Beste

NDR Landpartie „Entlang der Warnow“

Am 28.11.2010, 20.15 Uhr (Wiederholung. So, 13.1.2011) zeigte Heike Götz mit ihrem Team in eindrucksvollen Bildern die Perlen der Warnow-Region. Mit ihrem Team machte sie auch Station in Basthorst und half bei der Ernte von Flusskrebsen. Sie zeigte sich sehr interessiert und hatte anschließend einen Termin im nahe gelegenen Schloss Basthorst - mit dem Küchenchef versteht sich.



Fotos: Ulrich Koglin



Foto: WWL

Unsere Leistungen:

- Speisekrebse „Mini-Hummer“ für die besondere Feier – auch Privatkunden
- Krebse, Schnecken, Pflanzen für Aquarium und Teich
- Naturschutzprojekte zur Ansiedlung von Edelkrebsen
- Angeln im Hofsee Augustenhof
- Beratung, Events, Führungen auf Anfrage

Neue Internet-Seiten

Kleine Artenkunde- Flusskrebse in Mecklenburg-Vorpommern

Im Nordosten Deutschlands kommen vorwiegend amerikanische Kamberkrebse in der freien Natur vor. Noch mehr als 20 Gewässer weisen Edelkrebsbestände auf – vereinzelt ist der Galizier anzutreffen.



Bilder von links: 1) Galizischer Sumpfkrebs – großwüchsig, schmale Scheren,
2) Kamberkrebs – gut zu erkennen die rostbraunen Binden am Abdomen
3) Edelkrebs mit kräftigen an den Unterseiten roten/orangen Scheren

Mitglied im Förderverein

Naturpark STERNBERGER SEENLAND

forum flusskrebse

INTERNATIONAL ASSOCIATION OF ASTACOLOGY

Seminar „Flusskrebse“ am 18./19.11.2011 bei Crivitz

Biologie, Verbreitung, Bestimmung, Krankheiten, Vermehrung und Vermarktung. Grundlagen zum Aufbau einer Krebszucht mit rechtlichen und wirtschaftlichen Rahmenbedingungen. Kosten: 180,00 EURO – zzgl. MwSt. Voranmeldungen erforderlich

Veranstalter: RING CONSULT

Kontakt: k.benedict@ring-consult.com

www.krebstgarten.de